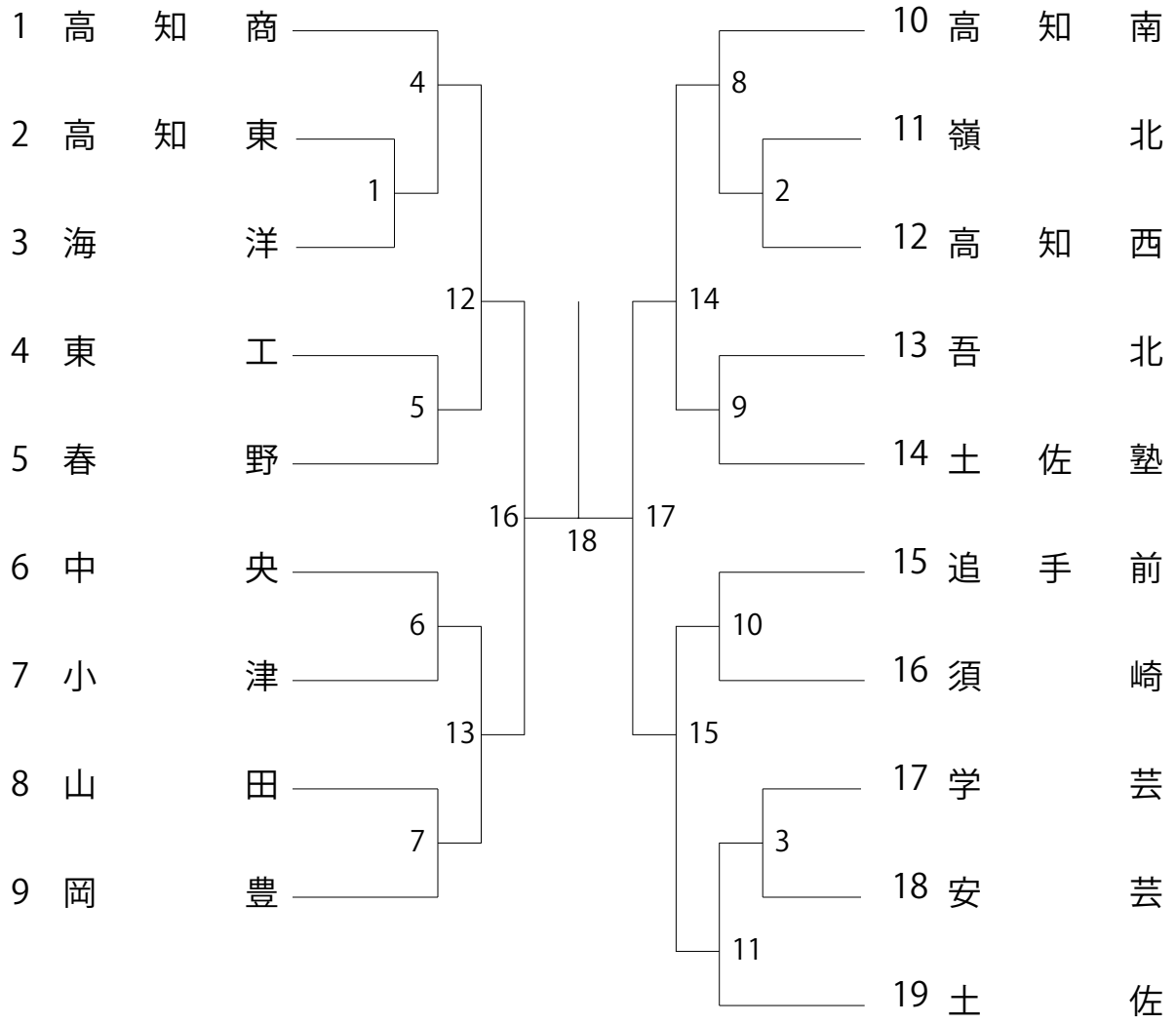
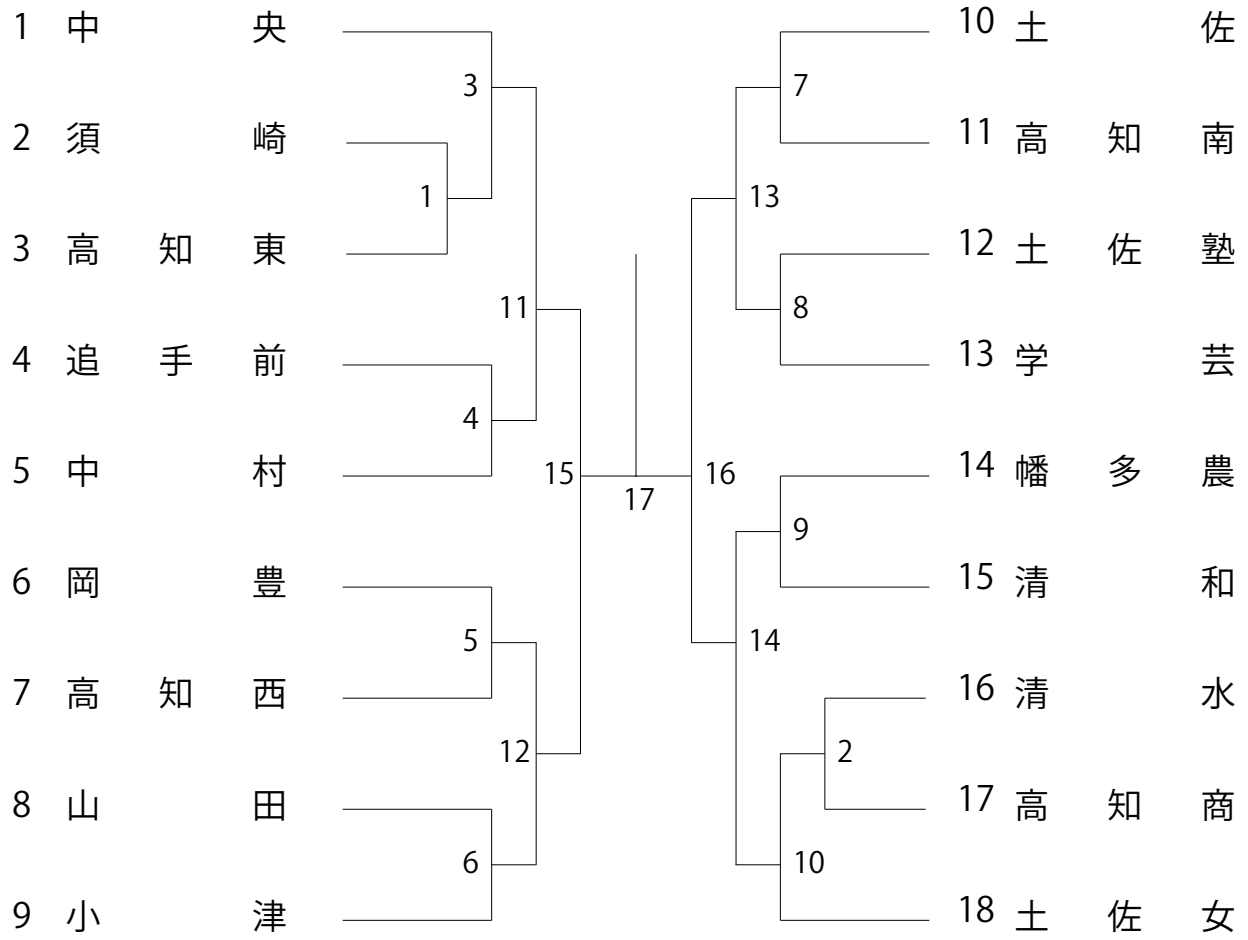


2015年度 県体 男子団体：バドミントン



2015年度 県体 女子団体：バドミントン

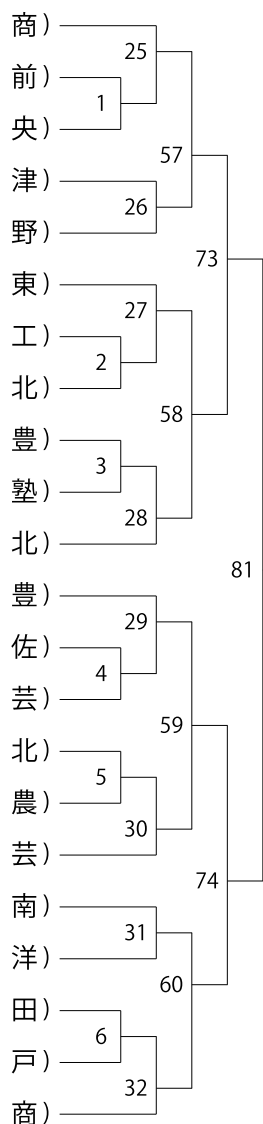


2015年度 県体 男子ダブルス：バドミントン

第1ブロック

- 1 (稲久盛保宮野井万山内岡田前林瀨川岡川上留本瀨下森田田田文田橋邑上山本上脇示田村田原下) (高)
- 2 (大矢新十横西麻秋塩大小楠西松又井福山溝山西藤福橋公浜高川門井横吉江門傍高西多小山笠伊坂) (追)
- 3 (新十横西麻秋塩大小楠西松又井福山溝山西藤福橋公浜高川門井横吉江門傍高西多小山笠伊坂) (中)
- 4 (横西麻秋塩大小楠西松又井福山溝山西藤福橋公浜高川門井横吉江門傍高西多小山笠伊坂) (小)
- 5 (麻秋塩大小楠西松又井福山溝山西藤福橋公浜高川門井横吉江門傍高西多小山笠伊坂) (春)
- 6 (秋塩大小楠西松又井福山溝山西藤福橋公浜高川門井横吉江門傍高西多小山笠伊坂) (高)
- 7 (塩大小楠西松又井福山溝山西藤福橋公浜高川門井横吉江門傍高西多小山笠伊坂) (東)
- 8 (大小楠西松又井福山溝山西藤福橋公浜高川門井横吉江門傍高西多小山笠伊坂) (吾)
- 9 (大小楠西松又井福山溝山西藤福橋公浜高川門井横吉江門傍高西多小山笠伊坂) (岡)
- 10 (大小楠西松又井福山溝山西藤福橋公浜高川門井横吉江門傍高西多小山笠伊坂) (土)
- 11 (大小楠西松又井福山溝山西藤福橋公浜高川門井横吉江門傍高西多小山笠伊坂) (嶺)
- 12 (大小楠西松又井福山溝山西藤福橋公浜高川門井横吉江門傍高西多小山笠伊坂) (岡)
- 13 (大小楠西松又井福山溝山西藤福橋公浜高川門井横吉江門傍高西多小山笠伊坂) (土)
- 14 (大小楠西松又井福山溝山西藤福橋公浜高川門井横吉江門傍高西多小山笠伊坂) (安)
- 15 (大小楠西松又井福山溝山西藤福橋公浜高川門井横吉江門傍高西多小山笠伊坂) (吾)
- 16 (大小楠西松又井福山溝山西藤福橋公浜高川門井横吉江門傍高西多小山笠伊坂) (幡)
- 17 (大小楠西松又井福山溝山西藤福橋公浜高川門井横吉江門傍高西多小山笠伊坂) (学)
- 18 (大小楠西松又井福山溝山西藤福橋公浜高川門井横吉江門傍高西多小山笠伊坂) (高)
- 19 (大小楠西松又井福山溝山西藤福橋公浜高川門井横吉江門傍高西多小山笠伊坂) (海)
- 20 (大小楠西松又井福山溝山西藤福橋公浜高川門井横吉江門傍高西多小山笠伊坂) (山)
- 21 (大小楠西松又井福山溝山西藤福橋公浜高川門井横吉江門傍高西多小山笠伊坂) (室)
- 22 (大小楠西松又井福山溝山西藤福橋公浜高川門井横吉江門傍高西多小山笠伊坂) (高)

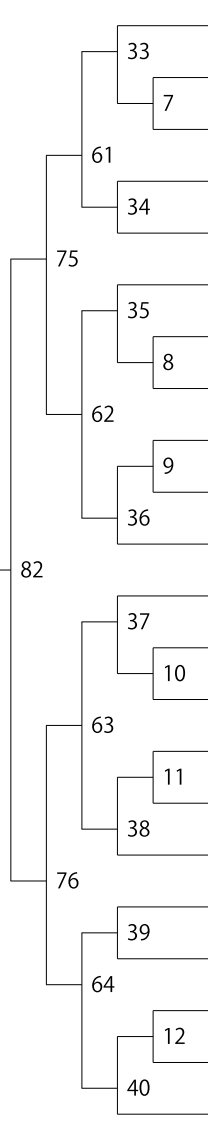
知手 知 佐 多 知 知



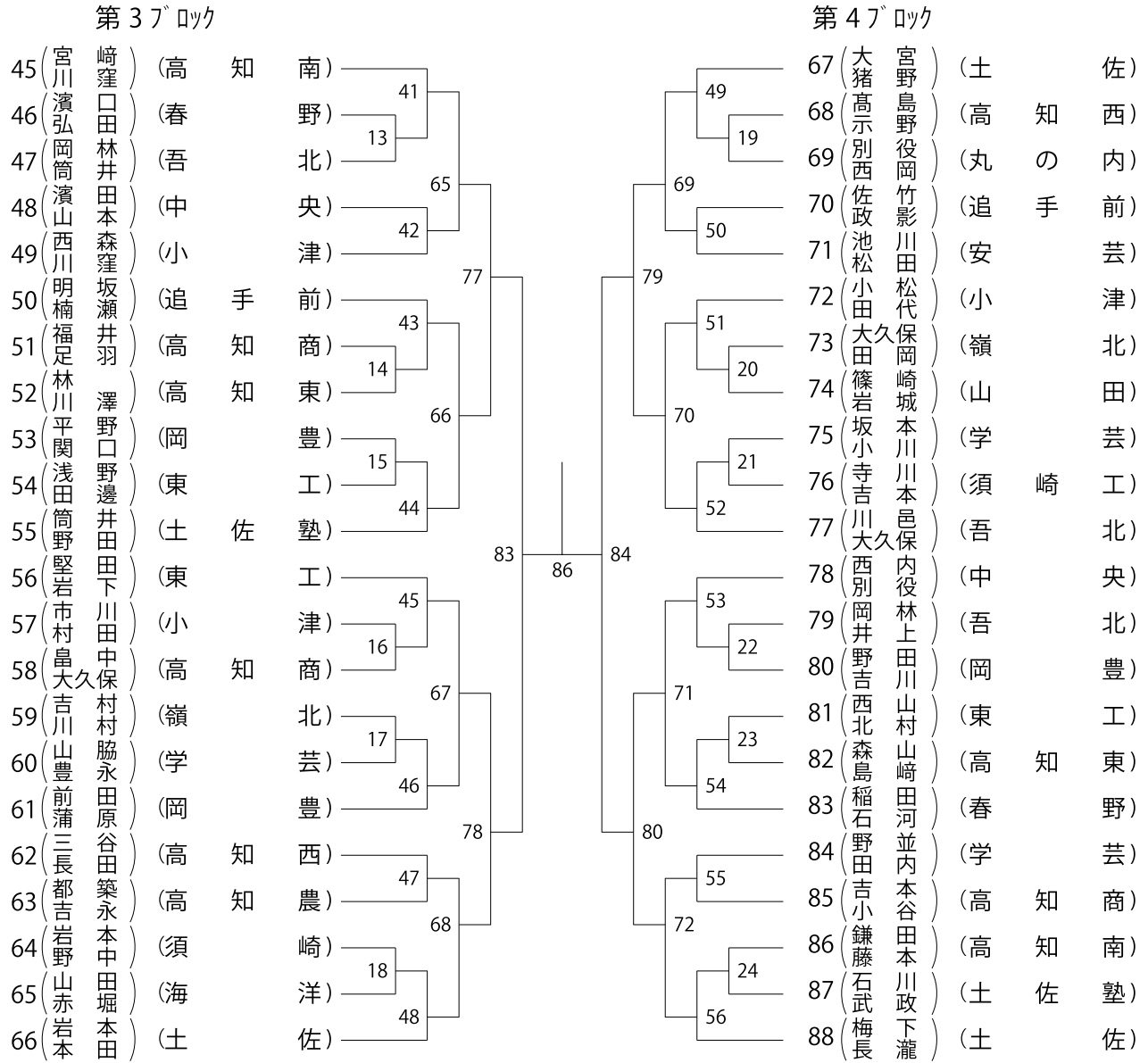
第2ブロック

- 23 (松川岡村) (高)
- 24 (石福橋中田伊尾) (高)
- 25 (橋中田伊尾) (土)
- 26 (伊尾中田伊尾) (高)
- 27 (濱公柳石川溝福石下中谷門小隅井中岩岩石小笠原山森川口村松地岡田西本岡瀨) (東)
- 28 (柳石川溝福石下中谷門小隅井中岩岩石小笠原山森川口村松地岡田西本岡瀨) (海)
- 29 (溝福石下中谷門小隅井中岩岩石小笠原山森川口村松地岡田西本岡瀨) (吾)
- 30 (福石下中谷門小隅井中岩岩石小笠原山森川口村松地岡田西本岡瀨) (土)
- 31 (石下中谷門小隅井中岩岩石小笠原山森川口村松地岡田西本岡瀨) (須)
- 32 (下中谷門小隅井中岩岩石小笠原山森川口村松地岡田西本岡瀨) (高)
- 33 (中谷門小隅井中岩岩石小笠原山森川口村松地岡田西本岡瀨) (小)
- 34 (谷門小隅井中岩岩石小笠原山森川口村松地岡田西本岡瀨) (学)
- 35 (隅井中岩岩石小笠原山森川口村松地岡田西本岡瀨) (土)
- 36 (小隅井中岩岩石小笠原山森川口村松地岡田西本岡瀨) (土)
- 37 (笠原山森川口村松地岡田西本岡瀨) (嶺)
- 38 (山森川口村松地岡田西本岡瀨) (中)
- 39 (北瀧木小小凝白添中岡龜片弘) (山)
- 40 (小凝白添中岡龜片弘) (東)
- 41 (凝白添中岡龜片弘) (高)
- 42 (白添中岡龜片弘) (宿)
- 43 (添中岡龜片弘) (岡)
- 44 (中岡龜片弘) (高)

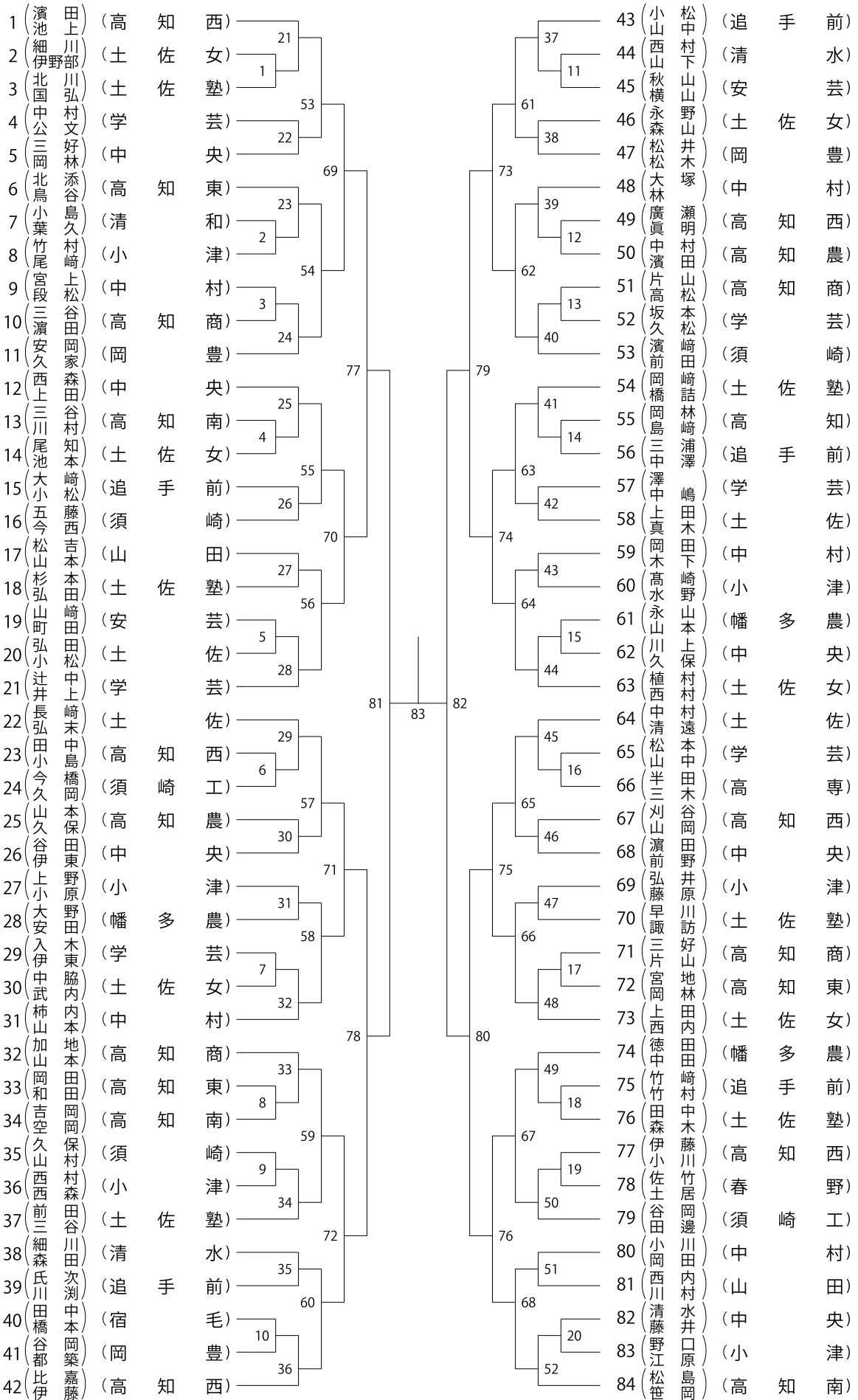
知 西) 知 東) 佐 塾) 知 農) 知 工) 知 洋) 知 北) 知 佐) 知 崎) 知 専) 知 津) 知 芸) 知 佐) 知 塾) 知 北) 知 央) 知 田) 知 工) 知 南) 知 毛) 知 豊) 知 商)



2015年度 県体 男子ダブルス：バドミントン



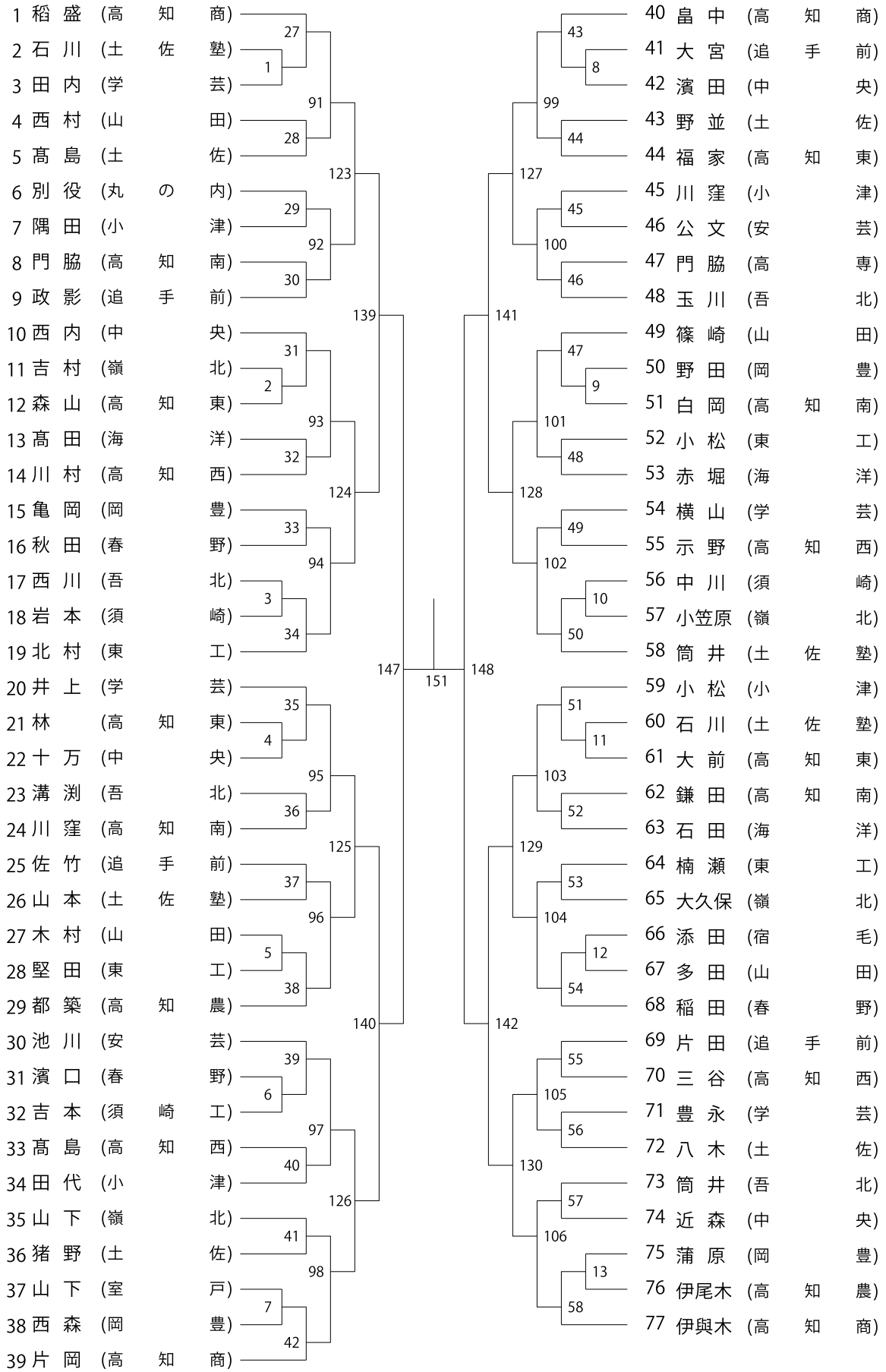
2015年度 県体 女子ダブルス：バドミントン



2015年度 県体 男子シングルス：バドミントン

第1ブロック

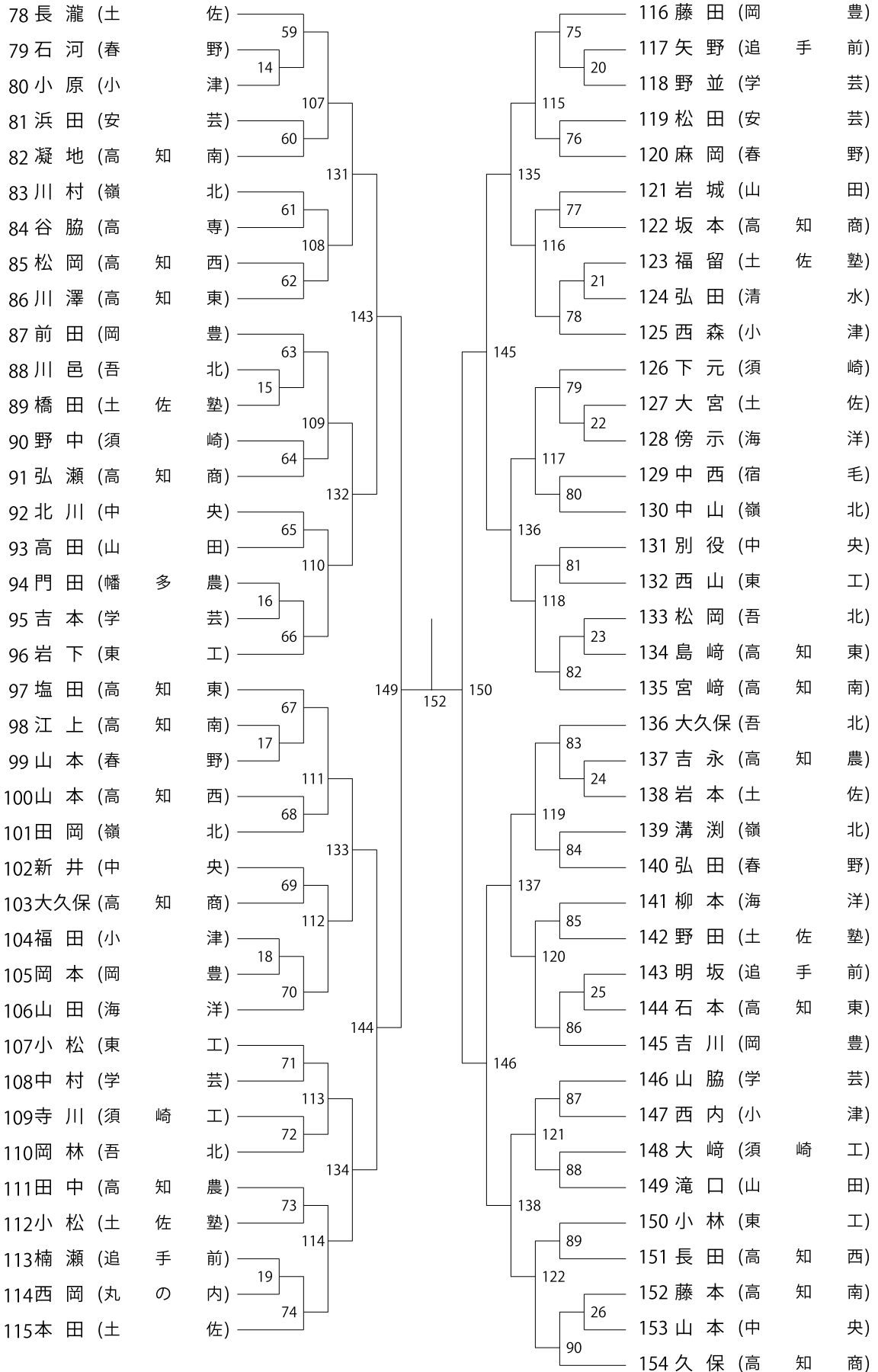
第2ブロック



2015年度 県体 男子シングルス：バドミントン

第3ブロック

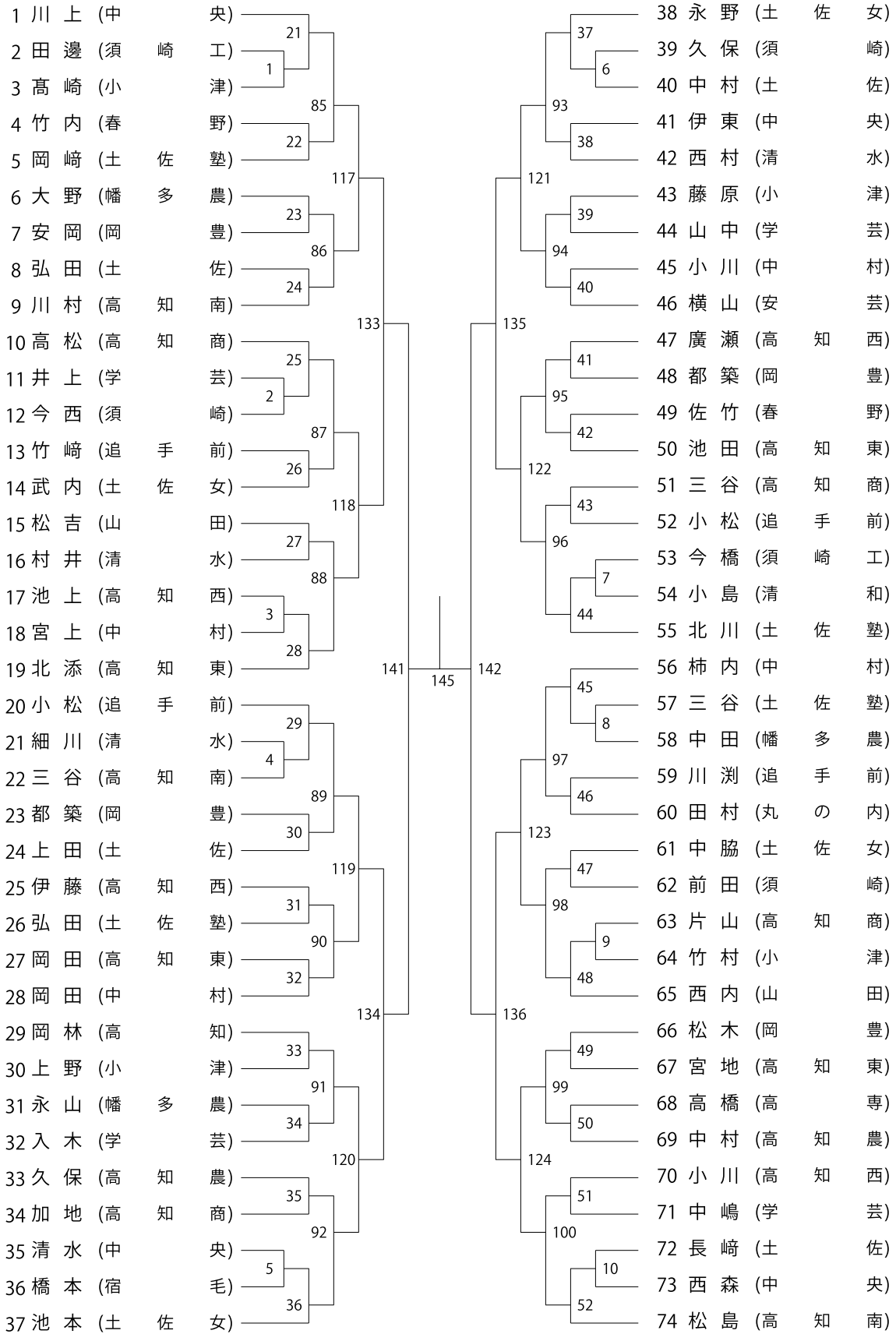
第4ブロック



2015年度 県体 女子シングルス：バドミントン

第1ブロック

第2ブロック





2015年度 県体 女子シングルス：バドミントン

第3ブロック

第4ブロック

