

テニスの部

部 長 山本
 専門委員長 蒲原
 レフェリー 森岡
 アシスタントレフェリー 松島 (女子会場) 沖 (男子会場)

L…leader、A…assistant leader とします
 総 務・・・男子会場 (L) 助村 佐藤
 女子会場 (A) 永田

進 行・・・男子会場 (A) 小松 黒岩
 女子会場 (L) 秦

審 判・・・男子会場 (L) 山崎 堂元 川田 亀岡 中村 井上 中平 山崎
 女子会場 (A) 北條 塩見 竹崎 濱田 宮川 宮地

記 録・・・男子会場 (L) 山岡
 女子会場 (A) 松岡

会 場・・・男子会場 (L) 武内 鍋島 岡本
 女子会場 (A) 岩城 吉村

会場責任者 男子会場 蒲原 女子会場 松島

救 護 係		春野総合運動公園テニスコート	高知市総合運動場テニスコート
	21日	森岡 (春野)	
	22日	森岡 (春野)	小野 (室戸)
	23日	武田 (佐川)	

< 競技予定時刻及び種目 >

	時 間	春野総合運動公園テニスコート	高知市総合運動場テニスコート
21日(土)	8:20～	監督会議(クラブハウス2F)	
	9:00～	開会式(8番コート)	
	9:15～	男女団体戦	
	午後	男女個人戦	
22日(日)	8:20～	男子団体表彰式	女子団体表彰式
	8:30～	男子個人戦	女子個人戦
23日(月)	8:30～	男女個人戦	
	競技終了後	個人表彰式	

※ 競技終了予定最終時刻は3日間とも20時です。

※ 個人戦のみの参加の方も開会式に参加下さい。

<競技における注意事項>

- (01) 団体戦 シングルス2、ダブルス1の3ポイント制で、すべて1タイブレークセットとする。1回目の対戦は3試合行うが、2回目以降は勝敗決定後打ち切りとする。試合順序は、D・S1・S2である。
個人戦 1タイブレークセットを原則とする。ただし、シングルス準決勝以降およびダブルス決勝は8ゲームスプロセットを原則とする。(天候等により変更の場合あり)
- (02) ボールは未開封の2球缶でウィルソンエクストラデューティー(男女共に)を各校持ち寄りとする。
- (03) 試合前の練習は、団体戦に限り3分間認める。個人戦はサービス4本のみとする。尚、ただちに試合のできる服装で行うこと。
- (04) スコアボードは番号の若い選手が赤を使用し、エンドチェンジの際に選手が掛けかえること。
- (05) ボールパーソンは、シングルス試合のみ1コートにつき1校1名を認める。
- (06) 体力消耗、痙攣などによる中断は許されない。選手以外が処理した場合は失格となる。ただし、団体戦のときは監督が処理してもよい。
- (07) 団体戦においてベンチコーチは各コート1名のみ認める。ただし監督または登録選手に限る。エンドチェンジの際、選手にアドバイスできる。
- (08) 試合はJTA TENNIS RULEBOOK 2016 (財)日本テニス協会発刊に準ずる。
- (09) 全国大会(8月 島根)には、団体男女各1校、個人シングルス男女各2人・ダブルス男女各1組が出場できる。
四国大会(6月 愛媛)には、団体男女各4校、個人シングルス男女各4人・ダブルス男女各4組が出場できる。
- (10) 団体は3位決定戦を実施しない。個人は3位決定戦を実施する。四国総体の申し込みは抽選で3位①・3位②を決定する。
- (11) 試合時の服装は、テニスウェアとし、男女ともシャツは襟付きとする。ただし、襟付きワンピースは認める。
- (12) ラケットのストリングロゴは認めない。ウェアロゴは規定内のものとする。
- (13) 試合はオーダーオブプレイに従って行なうが、変更もありうるので、選手は競技本部近くの放送の聞こえる所に待機すること。やむをえずコート付近から離れる時は、必ず競技本部の許可を得ること。
- (14) 試合コール後5分以内にコートに入らなければ、失格とすることがある。
- (15) 控えの選手は、試合のできる服装でコート付近に待機し、前の試合が終わり次第コートに入ること。ただし審判の指示があるまで練習を始めないこと。
- (16) 試合中ラリーが続いている間は、絶対にコートの後などを通らないこと。
- (17) 試合前後のあいさつを審判の指示に従ってきちんと行うこと。
- (18) コート内にジュースの缶を持ち込まないこと。水分の補給は水筒・ペットボトル等を利用すること。
- (19) 選手が試合中、意識的にアドバイスを受けた場合、その選手を失格とする。
- (20) 選手以外の者が試合中の選手にアドバイスをした場合、その者は退場とする。
- (21) シードについては、顧問会で確認した申し合わせ事項に従った。
- (22) 天候等により、試合方法を変更することがある。

<審判についての注意事項>

- (01) 1回戦は本部が審判を割り当てる。2回戦以降は敗者審判を基本とする。
審判必携を熟読し、審判練習（2人制）をしっかりと行っておくこと
- (02) 2コート以上を使用する場合、番号の若いコートで開始の挨拶を行う。
- (03) 団体戦でそれぞれの試合が終了するごとに審判用紙を競技本部に返却し、結果を報告する。
- (04) 団体戦では、最後に終了した試合の主審が他のコートの結果を確認して終了時のあいさつを行う。
- (05) 審判は判定（アウト・フォルト・レット等）やカウントを、大きな声ではっきりコールすること。審判で処理できない問題が起こった場合は、各段のロービング・アンパイアに合図し、指示を仰ぐ。ロービング・アンパイアは本部に連絡をする。

<応援についての注意事項>

- (01) スタンドの前の通路に立っての応援は禁止。ベンチに座って応援を基本とする。観客席の前では行わない。
- (02) 旗などをネットに設置しない
- (03) 歌を歌っての応援や、いつまでも拍手を長々とするような応援はしないこと。

※ プレーヤーへの応援、コーチングについて

★JTA TENNIS RULEBOOK より★

チーム対抗戦の場合は、プレーヤー・チームはコート内のコーチから、エンド交代時（タイブレークを除く）に、コーチングを受けてもよい。ただし、コート内のコーチは、コート外の誰からもコーチングを受けることはできない。「ナイスショット」、「ガンバレ」、「先リード」、「ポイント」、「もう1本」などの言葉は、コーチングにはならない。「前に出る」「ロブを使え」、「もっと、振り抜け」などは、技術や戦術をアドバイスしているため、コーチングとして判断される。

<その他の注意事項>

- ※ 雨天でも試合を実施するので、必ず会場に来て確認すること。
- ※ ゴミは基本的に各学校で持ち帰って下さい。（特に弁当）
- ※ 各学校で審判練習(1人体制・2人体制)をしっかりと行っておいて下さい。
- ※ 会場は、本年度は初日男女が春野運動公園、二日目は男子が春野運動公園、女子が高知市総合運動場の二カ所になりますので注意して下さい。なお、三日目は二日目の進行状況により決定いたします。
- ※ 服装は礼儀正しいテニスウェアとする。
- ※ 試合はオーダーオブプレーに従って行うが、天候等により変更もありうるため、選手は放送の聞こえる所にいること。試合コール後5分以内にコートに入らなければ、失格とすることがある。
- ※ 荷物（特に貴重品）の管理は各校で責任を持って行うこと。
- ※ 春野会場ではソフトボール場周辺に荷物を置かないようにして下さい。
- ※ 壁打ちは壁打ちコートで行って下さい。（建物の壁で壁打ちを絶対にしないこと）また、通路での素振りやボレーボレーなどは禁止です。
- ※ 高知市会場では、駐車場内に荷物を置くことや壁打ちを禁止する。

第69回 平成28年度 高知県高等学校体育大会テニスの部

【男子 団体戦】

1	高知	
2	高知商	
3	高知工	
4	須崎	
5	丸の内	
6	土佐塾	
7	明德	
8	高専	
9	中央	
10	学芸	
11	南	
12	西	
13	梶原	
14	東工	
15	東	
16	追手前	
17	岡豊	
18	土佐	

第69回 平成28年度 高知県高等学校体育大会テニスの部

【女子 団体戦】



回戦	(1) 回戦		
校名			
D			
S1			
S2			

回戦	(1) 回戦		
校名			
D			
S1			
S2			

回戦	(2) 回戦		
校名			
D			
S1			
S2			

回戦	(2) 回戦		
校名			
D			
S1			
S2			

回戦	(2) 回戦		
校名			
D			
S1			
S2			

回戦	(2) 回戦		
校名			
D			
S1			
S2			

回戦	(2) 回戦		
校名			
D			
S1			
S2			

回戦	(2) 回戦		
校名			
D			
S1			
S2			

回戦	(2) 回戦		
校名			
D			
S1			
S2			

回戦	(2) 回戦		
校名			
D			
S1			
S2			

回戦	(3) 回戦		
校名			
D			
S1			
S2			

回戦	(3) 回戦		
校名			
D			
S1			
S2			

回戦	(3) 回戦		
校名			
D			
S1			
S2			

回戦	(3) 回戦		
校名			
D			
S1			
S2			

回戦	SF		
校名			
D			
S1			
S2			

回戦	SF		
校名			
D			
S1			
S2			

回戦	決勝		
校名			
D			
S1			
S2			

回戦	() 回戦		
校名			
D			
S1			
S2			

回戦	(1) 回戦		
校名			
D			
S1			
S2			

回戦	(1) 回戦		
校名			
D			
S1			
S2			

回戦	(1) 回戦		
校名			
D			
S1			
S2			

回戦	(1) 回戦		
校名			
D			
S1			
S2			

回戦	() 回戦		
校名			
D			
S1			
S2			

回戦	() 回戦		
校名			
D			
S1			
S2			

回戦	(2) 回戦		
校名			
D			
S1			
S2			

回戦	(2) 回戦		
校名			
D			
S1			
S2			

回戦	(2) 回戦		
校名			
D			
S1			
S2			

回戦	(2) 回戦		
校名			
D			
S1			
S2			

回戦	SF		
校名			
D			
S1			
S2			

回戦	SF		
校名			
D			
S1			
S2			

回戦	決勝		
校名			
D			
S1			
S2			

回戦			
校名			
D			
S1			
S2			

団体登録選手順位表(男子)

学校名	高知	
監督名	小松	
順位	氏名	学年
No.1	市川	3
No.2	箭野	3
No.3	上村	2
No.4	秋山	3
No.5	岩瀬	1

学校名	土佐	
監督名	沖	
順位	氏名	学年
No.1	中岡	2
No.2	石津	3
No.3	白石	3
No.4	佐竹	2
No.5	宮崎	3

学校名	高知学芸	
監督名	佐藤	
順位	氏名	学年
No.1	白石	2
No.2	森本	3
No.3	西内	3
No.4	久保田	2
No.5	鍵山	3

学校名	高知中央	
監督名	山崎	
順位	氏名	学年
No.1	松本	2
No.2	平野	2
No.3	永田	3
No.4	野田	3
No.5	吉本	3

学校名	高知西	
監督名	瀑布川	
順位	氏名	学年
No.1	山本	2
No.2	今村	3
No.3	堀田	3
No.4	児玉	3
No.5	岡村	3

学校名	土佐塾	
監督名	中村	
順位	氏名	学年
No.1	永吉	3
No.2	山中	3
No.3	中谷	2
No.4	野崎	3
No.5	楠	3

学校名	高知商業	
監督名	山岡	
順位	氏名	学年
No.1	宇田見	3
No.2	嶋崎	2
No.3	岡村	2
No.4	宇田	2
No.5	田村	2

学校名	高知工業	
監督名	武内	
順位	氏名	学年
No.1	鎌倉	3
No.2	近澤	3
No.3	掛水	3
No.4	戸田	3
No.5	森本	2

学校名	高知追手前	
監督名	堂元	
順位	氏名	学年
No.1	永野	3
No.2	山崎	3
No.3	大野	3
No.4	出原	3
No.5	恒石	2

学校名	岡豊	
監督名	蒲原	
順位	氏名	学年
No.1	津野	3
No.2	岡林	3
No.3	山口	3
No.4	濱田	2
No.5	水野	3

学校名	高知南	
監督名	森岡	
順位	氏名	学年
No.1	栗山	3
No.2	岡	3
No.3	小野	3
No.4	氏原	3
No.5	岡本	3

学校名	高知東	
監督名	中平	
順位	氏名	学年
No.1	川田	3
No.2	西岡	3
No.3	嶋崎	3
No.4	森山	3
No.5	武市	1

学校名	須崎	
監督名	井上	
順位	氏名	学年
No.1	保川	3
No.2	西森	2
No.3	谷脇	3
No.4	政平	1
No.5	中山	2

学校名	高知高専	
監督名	山崎	
順位	氏名	学年
No.1	上山	3
No.2	松田	2
No.3	吉村	2
No.4	清岡	2
No.5	黒田	2

学校名	高知東工業	
監督名	亀岡	
順位	氏名	学年
No.1	安岡	3
No.2	小松	3
No.3	佐竹	3
No.4	依岡	3
No.5	中村	3

学校名	明德義塾	
監督名	川田	
順位	氏名	学年
No.1	中村	3
No.2	公	3
No.3	和田	2
No.4	川合	3
No.5	孟	2

学校名	椿原	
監督名	岡本	
順位	氏名	学年
No.1	西岡	2
No.2	川上	2
No.3	森野	2
No.4	野々宮	2
No.5		

学校名	高知丸の内	
監督名	鍋島	
順位	氏名	学年
No.1	片山	3
No.2	野本	3
No.3	濱崎	3
No.4	掛橋	3
No.5	宮本	2

団体登録選手順位表(女子)

学校名	高知	
監督名	松島	
順位	氏名	学年
No.1	田所	1
No.2	宮本	3
No.3	山崎	1
No.4	鈴木	3
No.5	小原	2

学校名	土佐	
監督名	秦	
順位	氏名	学年
No.1	中山	1
No.2	谷本	3
No.3	市川	2
No.4	濱	3
No.5	岡村	3

学校名	土佐塾	
監督名	北條	
順位	氏名	学年
No.1	森田	3
No.2	高野	3
No.3	濱田	3
No.4	荻田	3
No.5	枝常	3

学校名	高知学芸	
監督名	永田	
順位	氏名	学年
No.1	岡	2
No.2	北村	3
No.3	西山	2
No.4	小松	3
No.5	近森	3

学校名	高知西	
監督名	竹崎	
順位	氏名	学年
No.1	橋村	3
No.2	杉本	3
No.3	長瀧	3
No.4	清原	3
No.5	伊東	3

学校名	高知中央	
監督名	宮川	
順位	氏名	学年
No.1	上地	2
No.2	立花	2
No.3	清水	3
No.4	高橋	2
No.5		

学校名	土佐女子	
監督名	塩見	
順位	氏名	学年
No.1	古味	2
No.2	稲田	2
No.3	小川	2
No.4	土居	2
No.5	山下	1

学校名	岡豊	
監督名	濱田	
順位	氏名	学年
No.1	岡田	3
No.2	野口	3
No.3	松本	3
No.4	矢野	1
No.5	今井	1

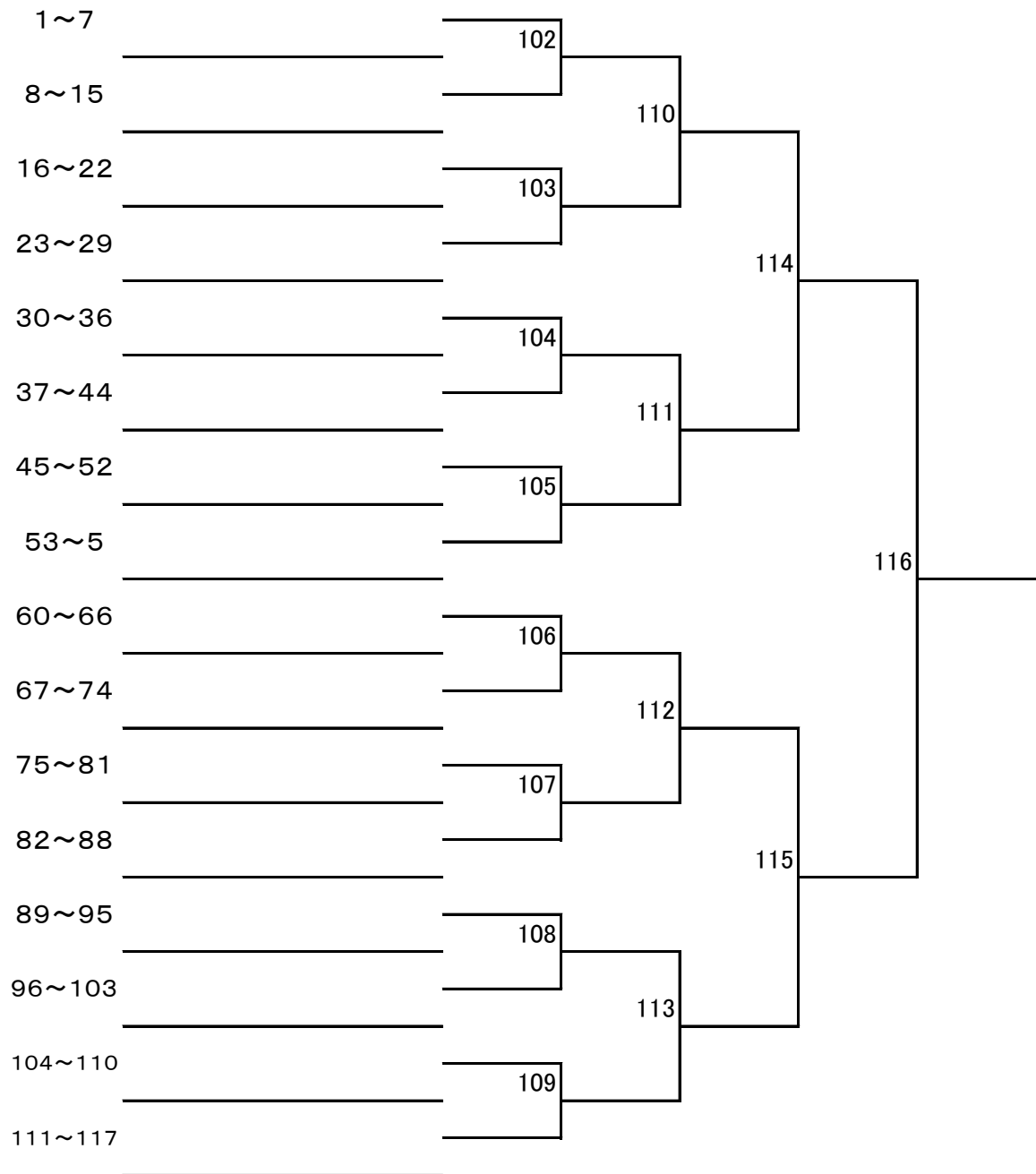
学校名	梶原	
監督名	松岡	
順位	氏名	学年
No.1	前田	2
No.2	徳弘	2
No.3	河野	2
No.4	川口	2
No.5		

学校名	高知南	
監督名	岩城	
順位	氏名	学年
No.1	中野	3
No.2	住本	3
No.3	古谷	2
No.4	高橋	3
No.5	西森	1

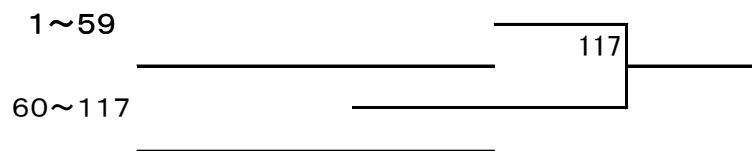
学校名	高知商業	
監督名	宮地	
順位	氏名	学年
No.1	西森	3
No.2	川田	3
No.3	山本	3
No.4	梅原	3
No.5	西森	3

学校名	高知東	
監督名	吉村	
順位	氏名	学年
No.1	武市	2
No.2	西岡	3
No.3	大原	3
No.4	森國	2
No.5	西尾	2

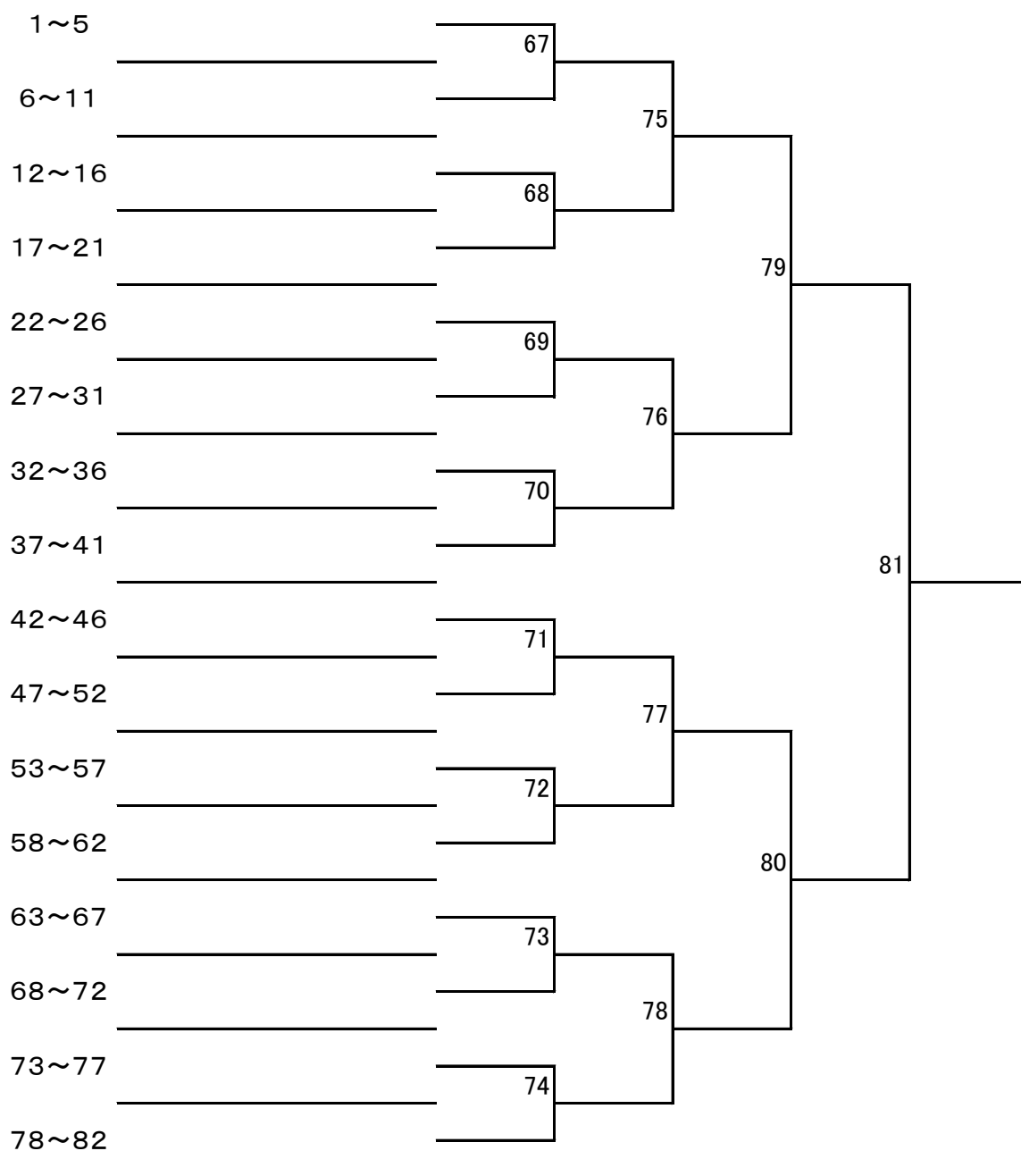
【男子シングルス TOP16】



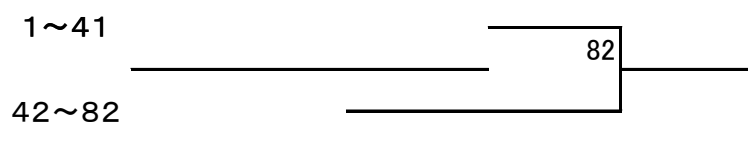
【3位決定戦】



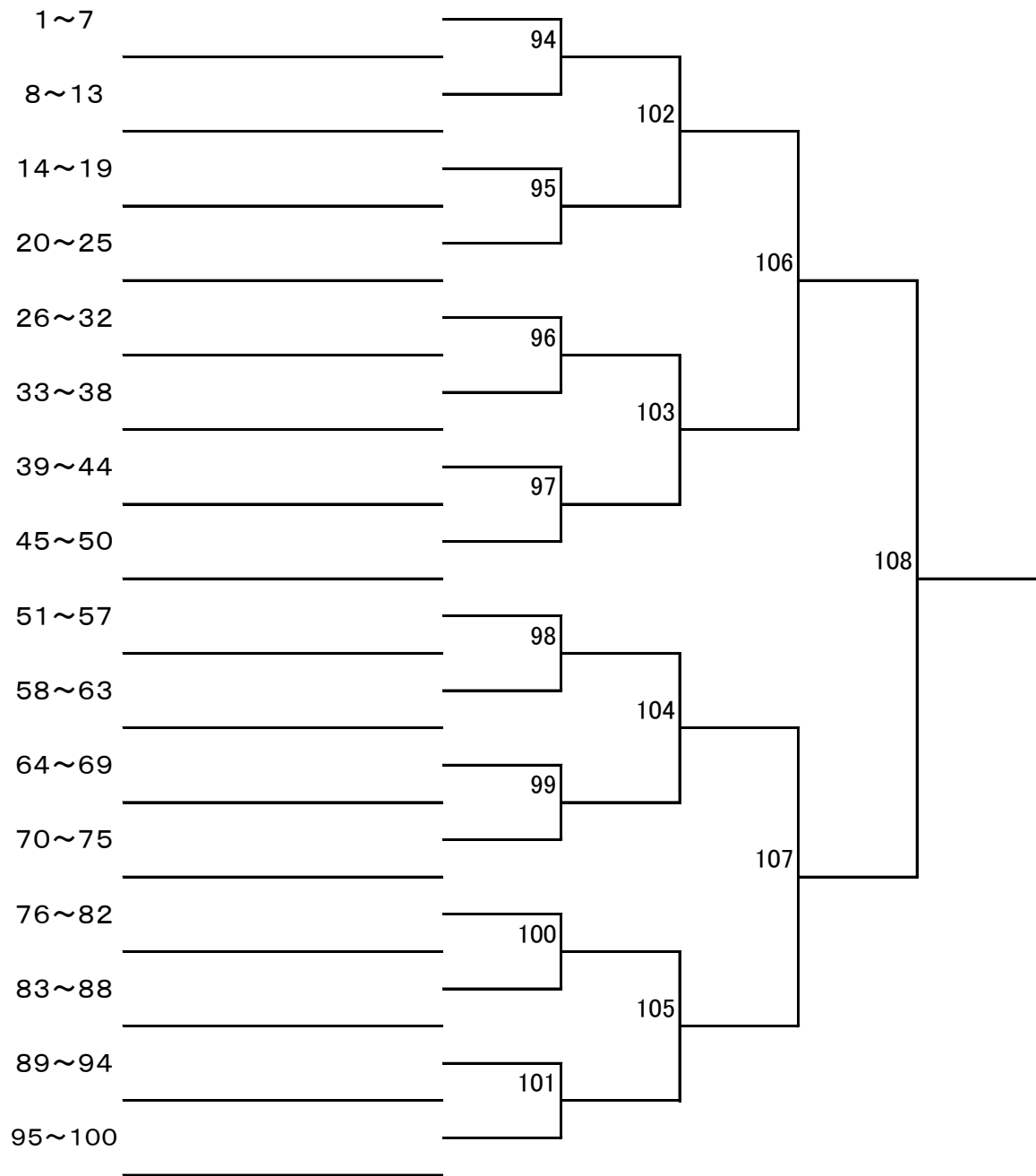
【女子シングルス TOP16】



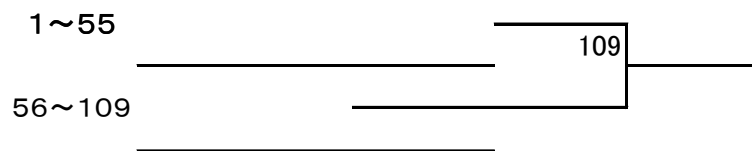
【3位決定戦】



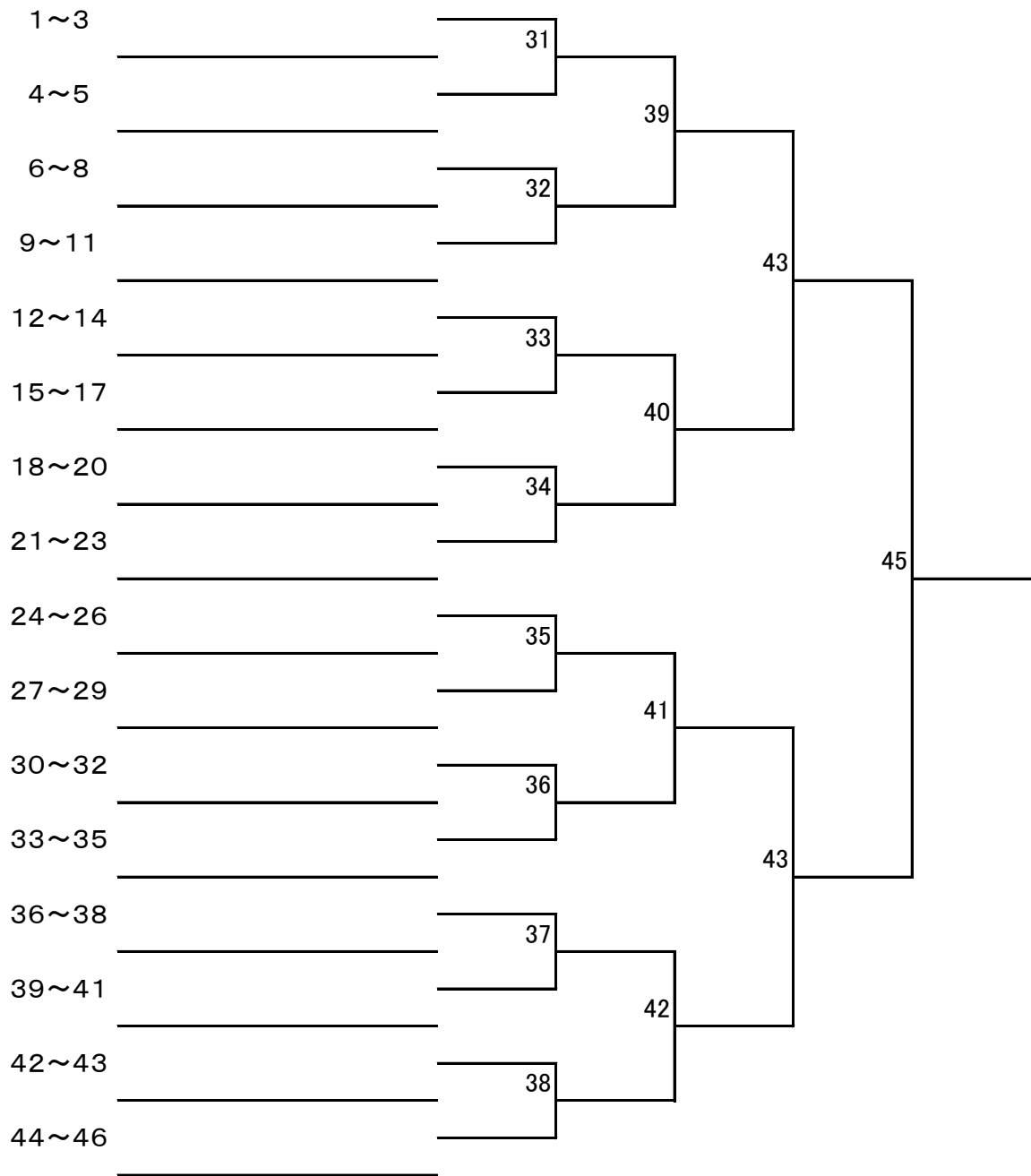
【男子ダブルス TOP16】



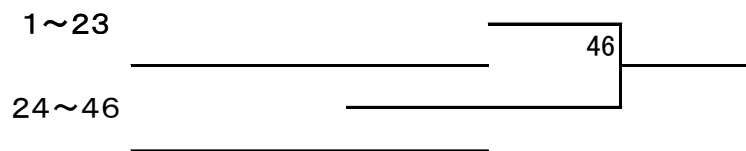
【3位決定戦】



【女子ダブルス TOP16】



【3位決定戦】



第69回 平成28年度 高知県高等学校体育大会 テニスの部
男子シングルスNo.1

1	市川	高知			
2	松原	南		54	
3	出原	追手前	1		
4	氏原	南			86
5	大川	土佐塾	2	55	
6	西内	学芸			
7	和田	明德	3		
8	保川	須崎			102
9	新谷	学芸	4	56	
10	長山	丸の内			
11	鎌倉	高知工	5		
12	中田	土佐			87
13	大野	追手前	6	57	
14	土居	高知			
15	絹川	土佐	7		
16	岩瀬	高知			110
17	濱崎	丸の内		58	
18	吉本	土佐	8		
19	西岡	梶原			88
20	掛水	高知工	9	59	
21	児玉	西			
22	宮脇	高知	10		
23	西岡	東			103
24	島崎	学芸	11	60	
25	水野	岡豊			
26	鞍岡	高知	12		
27	矢野	土佐塾			89
28	川合	明德	13	61	
29	松本	中央			

第69回 平成28年度 高知県高等学校体育大会 テニスの部
男子シングルスNo.2

30	箭野	高知			
31	谷脇	須崎	14	62	
32	岡村	西			90
33	公	明德	15		
34	佐々木	土佐		63	
35	岡本	南	16		
36	楠	土佐塾			104
37	濱田	土佐	17		
38	岡村	高知		64	
39	片山	丸の内	18		
40	山中	土佐塾			91
41	永田	中央	19		
42	川村	土佐		65	
43	辻本	南	20		
44	平野	中央			111
45	白石	学芸	21		
46	田口	土佐塾		66	
47	川田	東	22		
48	栗山	南			92
49	松田	高専	23		
50	島本	高知		67	
51	吉本	中央	24		
52	堀田	西			105
53	嶋崎	高知商	25		
54	濱口	土佐塾		68	
55	森木	学芸	26		
56	佐竹	東工			93
57	宮本	丸の内	27		
58	高橋	高知		69	
59	白石	土佐			

第69回 平成28年度 高知県高等学校体育大会 テニスの部
男子シングルスNo.3

60	石津	土佐		
61	福永	岡豊	28	70
62	百瀬	学芸		
63	永野	追手前	29	
64	船岡	高知		71
65	梅田	土佐	30	
66	野崎	土佐塾		
67	中谷	土佐塾	31	
68	山下	岡豊		72
69	野田	中央	32	
70	安岡	東工		
71	近澤	高知工	33	
72	久保田	学芸		73
73	仙頭	土佐	34	
74	永吉	土佐塾		
75	佐竹	土佐		
76	川田(遥)	中央	35	74
77	中谷	高知		
78	今村	西	36	
79	岡	南		75
80	和井	学芸	37	
81	池田	土佐		
82	濱田	岡豊	38	
83	野村	土佐塾		76
84	森本	高知工	39	
85	久保	学芸		
86	嶋崎	東	40	
87	北村	高知工		77
88	上村	高知		

94	
106	
95	
112	
96	
107	
97	

第69回 平成28年度 高知県高等学校体育大会 テニスの部
男子シングルスNo.4

89	中岡	土佐			
90	西山	東工	41	78	
91	森	学芸			98
92	阪本	土佐塾	42		
93	岡本	高知		79	
94	宮崎	土佐	43		
95	鍵山	学芸			108
96	今井	土佐	44		
97	伊藤	南		80	
98	戸田	高知工	45		
99	宇田見	高知商			99
100	畑山	学芸	46		
101	小野	南		81	
102	川村	学芸	47		
103	山本	西			113
104	森本	学芸			
105	川田(蓮)	中央	48	82	
106	畠山	高知工			100
107	中村	明德	49		
108	谷本	土佐塾		83	
109	野本	丸の内	50		
110	松浦	高知			109
111	津野	岡豊	51		
112	西森	須崎		84	
113	川田	学芸	52		
114	山崎	追手前			101
115	大岩	土佐	53		
116	田村	高知商		85	
117	秋山	高知			

第69回 平成28年度 高知県高等学校体育大会 テニスの部
女子シングルスNo.1

1	田所	高知			
2	澤田	土佐塾		19	
3	大久保	土佐	1		51
4	濱田	土佐塾		20	
5	岡崎	西			67
6	前田	土佐			
7	西森	高知商	2	21	
8	川田	高知			52
9	土居	土佐	3		
10	住本	南		22	
11	上地	中央			75
12	小原	高知			
13	澤村	学芸	4	23	
14	伊藤	西			53
15	由木(う)	土佐塾		24	
16	西山	学芸			68
17	稲田	土佐女子		25	
18	武市	東			
19	小松(愛)	学芸	5		54
20	松本	岡豊		26	
21	小松	土佐			79
22	岡	学芸			
23	酒井	追手前	6	27	
24	徳弘	梶原			55
25	立花	中央		28	
26	杉本	西			69
27	高橋	南		29	
28	茅野	伊野商			
29	河野	学芸	7		56
30	山下	土佐女子		30	
31	谷本	土佐			76
32	森本	土佐			
33	枝常	土佐塾	8	31	
34	毛利	学芸			57
35	安西	須崎		32	
36	川田	高知商			70
37	山本	土佐		33	
38	上野	西			
39	田中	高知	9		58
40	金折	土佐女子		34	
41	森田	土佐塾			

第69回 平成28年度 高知県高等学校体育大会 テニスの部
女子シングルスNo.2

42	中山	土佐			
43	片田	学芸		35	
44	梅原	西	10		59
45	本田	土佐塾		36	
46	岡田	岡豊			71
47	古味	土佐女子			
48	中野	南	11	37	
49	小松(成)	学芸			60
50	伊東	西	12		
51	前田	梶原		38	
52	北村	学芸			77
53	市川	土佐			
54	三谷	土佐塾	13	39	
55	山本	高知			61
56	土居	土佐女子		40	
57	岡村	土佐			72
58	長瀧	西		41	
59	荻田	土佐塾			62
60	加久見	伊野商	14		
61	西村	須崎		42	
62	濱	土佐			80
63	山崎	高知			
64	西岡	東	15	43	
65	山本	高知商			63
66	清原	西		44	
67	窪田	学芸			73
68	濱崎	高知		45	
69	由木(そ)	土佐塾			64
70	古谷	南	16		
71	久保	土佐		46	
72	鈴木	高知			78
73	高野	土佐塾			
74	小川	土佐女子	17	47	
75	近森	学芸			65
76	西田	追手前		48	
77	橋村	西			74
78	安藝	土佐		49	
79	松岡	学芸			66
80	西森	南	18		
81	清水	中央		50	
82	宮本	高知			

第69回 平成28年度 高知県高等学校体育大会 テニスの部
男子ダブルスNo.1

1	市川・箭野	高知			
2	谷脇・中山	須崎		46	
3	山田(開)・岩崎	土佐塾	1		
4	小松・川村(蓮)	東工			78
5	近澤・鎌倉	高知工	2		
6	岡田・新谷	学芸		47	
7	吉本・大岩	土佐	3		
8	永野・山崎	追手前			94
9	片山・野本	丸の内		48	
10	小松・中平	土佐塾	4		
11	川田(蓮)・川田(遥)	中央			79
12	今井・小松(想)	高知	5		
13	岡本・岡	南		49	
14	絹川・川村	土佐			102
15	嶋崎・岡村	高知商	6		
16	高橋・津野	高知		50	
17	北村・中谷	高知工	7		
18	山口・田中(裕)	岡豊			80
19	佐竹・依岡	東工	8		
20	鍵山・西内	学芸		51	
21	永田・堅田	中央	9		
22	辻本・小寺	南			95
23	下元・北村	土佐塾	10		
24	森木・清水	学芸		52	
25	恒石・畑山	追手前	11		
26	柳沢・吉永	岡豊			81
27	中谷・土居(和)	高知		53	

第69回 平成28年度 高知県高等学校体育大会 テニスの部
男子ダブルスNo.2

28	梅田・佐竹	土佐			
29	遠近・川上	南	12	54	
30	岡村・阿部	西			82
31	森・川村	学芸	13		
32	掛水・戸田	高知工		55	
33	岡本・山下	高知	14		
34	川村(勇)・中村(義)	東工			96
35	谷本・大川	土佐塾	15		
36	濱崎・掛橋	丸の内		56	
37	津野・岡林	岡豊	16		
38	中村・川合	明德			83
39	松田・百瀬	学芸	17		
40	仙頭・堅田	土佐		57	
41	児玉・今村	西			103
42	堀田・山本	西			
43	福永・田中(渉)	岡豊	18	58	
44	池上・安村	土佐塾			84
45	川田・森山	東	19		
46	船岡・鞍岡	高知		59	
47	安岡・渡辺	東工	20		
48	松本・平野	中央			97
49	下元・和田	高知工	21		
50	楠崎・西川	南		60	
51	矢野・伊藤	土佐塾	22		
52	友村・小松	岡豊			85
53	中嶋・深田	学芸	23		
54	長尾・高橋	中央		61	
55	白石・中岡	土佐			

第69回 平成28年度 高知県高等学校体育大会 テニスの部
男子ダブルスNo.3

56	上村・岩瀬	高知			
57	西山・田中	東工	24	62	
58	岡村・福田(直)	高知工			86
59	清岡・吉村	高専	25		
60	佐野・橋田	学芸		63	
61	松原・西村	南	26		
62	濱口・田口	土佐塾			98
63	大野・出原	追手前			
64	水野・吉野	岡豊	27	64	
65	畠山・池澤	高知工			87
66	宮本・長山	丸の内	28		
67	山本・弘瀬	東工		65	
68	中谷・阪本	土佐塾			104
69	永吉・野崎	土佐塾			
70	野村・宮地	学芸	29	66	
71	小松・八井田	土佐			88
72	西村・山添	岡豊	30		
73	川上・西岡	梶原		67	
74	森本・川村	高知工	31		
75	池田・佐々木	土佐			99
76	伊藤・栗山	南	32		
77	畑山・久保	学芸		68	
78	野田・吉本	中央	33		
79	福田・近藤	土佐塾			89
80	田添・小松(裕)	高知	34		
81	松山・孟	明德		69	
82	石津・宮崎	土佐			

第69回 平成28年度 高知県高等学校体育大会 テニスの部
男子ダブルスNo.4

83	宮脇・秋山	高知		
84	武市・福岡	土佐	35	70
85	筒井・田村	丸の内		
86	山田(拓)・野村	土佐塾	36	
87	西尾・山下	岡豊		71
88	浜田・吉村	高知工	37	
89	島崎・千頭	学芸		
90	森本・和井	学芸		
91	今井・中田	土佐	38	72
92	保川・西森	須崎		
93	和田・公	明德	39	
94	村田・濱村	土佐塾		73
95	白石・久保田	学芸		
96	岡村・島本	高知		
97	福田(侑)・正木	高知工	40	74
98	畠山・土居	南		
99	濱田・岩原	岡豊	41	
100	中村(翔)・藤原	東工		75
101	岡崎・田村	高知工	42	
102	宇田見・宇田	高知商		
103	土居(優)・松浦	高知	43	
104	山中・楠	土佐塾		76
105	濱田・松崎	土佐	44	
106	西森・八木	学芸		
107	森野・野々宮	梶原	45	
108	西岡・嶋崎	東		77
109	小野・氏原	南		

第69回 平成28年度 高知県高等学校体育大会 テニスの部
女子ダブルス

1	鈴木・小原	高知			
2	河野・川口	梶原	15		
3	坂根・高野(朝)	土佐塾	1	31	
4	武市・大原	東	16		
5	徳弘・前田	梶原		39	
6	北村・小松(成)	学芸			
7	小川・土居	土佐女	17		
8	枝常・由木(そ)	土佐塾	2	32	
9	安藝・久保	土佐	3		
10	澤田・三谷	土佐塾	18		
11	上地・立花	中央			43
12	谷本・中山	土佐	19		
13	高橋・古谷	南	4		
14	川田・山本	高知		33	
15	清原・杉本	西	5		
16	山本・梅原	高知商	20		
17	岡・西山	学芸		40	
18	古味・稲田	土佐女			
19	中野・住本	南	21		
20	高野(小)・由木(う)	土佐塾	6	34	
21	森國・中村	東	7		
22	甲藤・松岡	学芸	22		
23	森田・濱田	土佐塾			45
24	濱・市川	土佐			
25	河野・戸梶	学芸	23		
26	岡崎・伊藤	西		35	
27	川田・西森(美)	高知商	9		
28	荻田・本田	土佐塾	24		
29	近森・毛利	学芸		41	
30	山崎・濱崎	高知			
31	小松(愛)・山下	学芸	25		
32	茅野・加久見	伊野商	10	36	
33	高橋・清水	中央	11		
34	長瀧・伊東	西	26		
35	小松・前田	土佐			44
36	岡村・森本	土佐			
37	楠瀬・武村	土佐塾	27		
38	北添・片田	学芸	12	37	
39	上野・橋村	西	13		
40	西田・酒井	追手前	28		
41	大久保・土居	土佐			42
42	岡田・野口	岡豊	29		
43	窪田・澤村	学芸			
44	西森(祐)・岡田	高知商	14	38	
45	梅原・米川	西	30		
46	宮本・田所	高知			